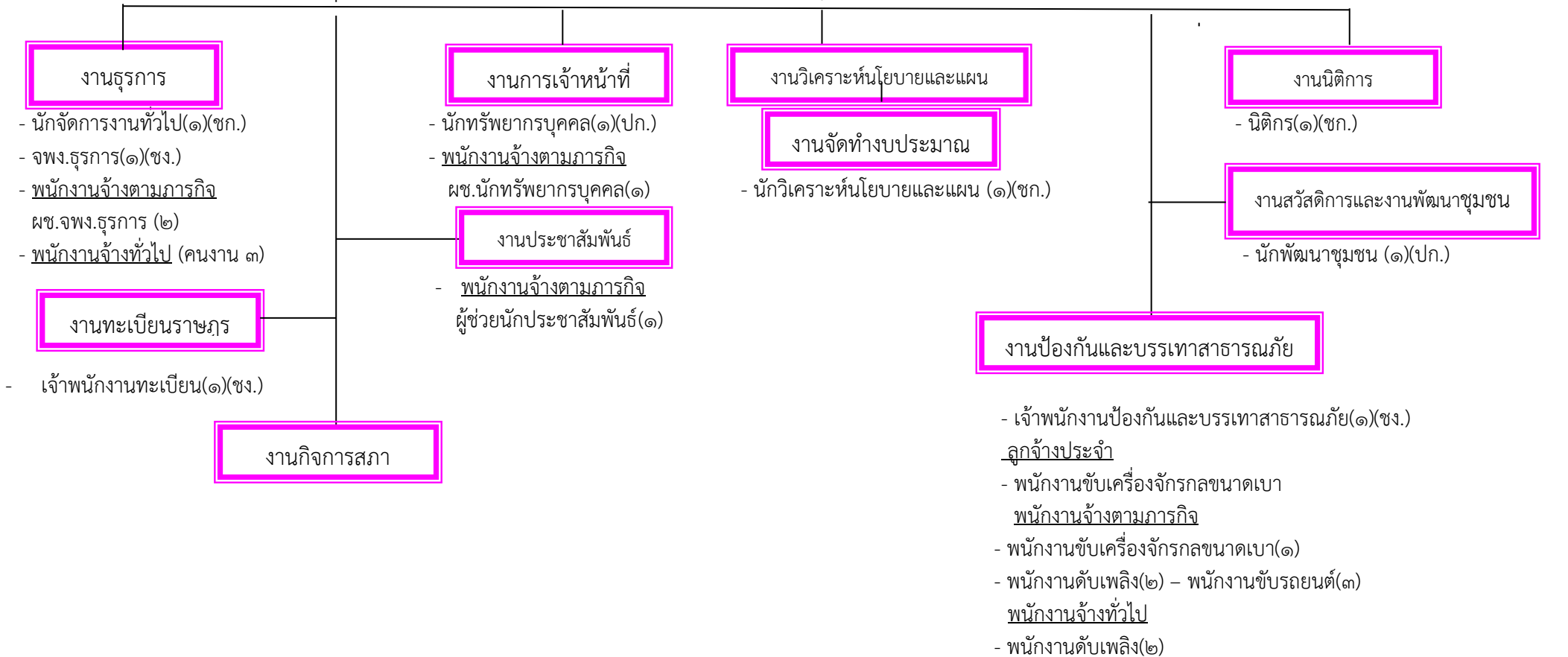


โครงสร้างของสำนักปลัดเทศบาล

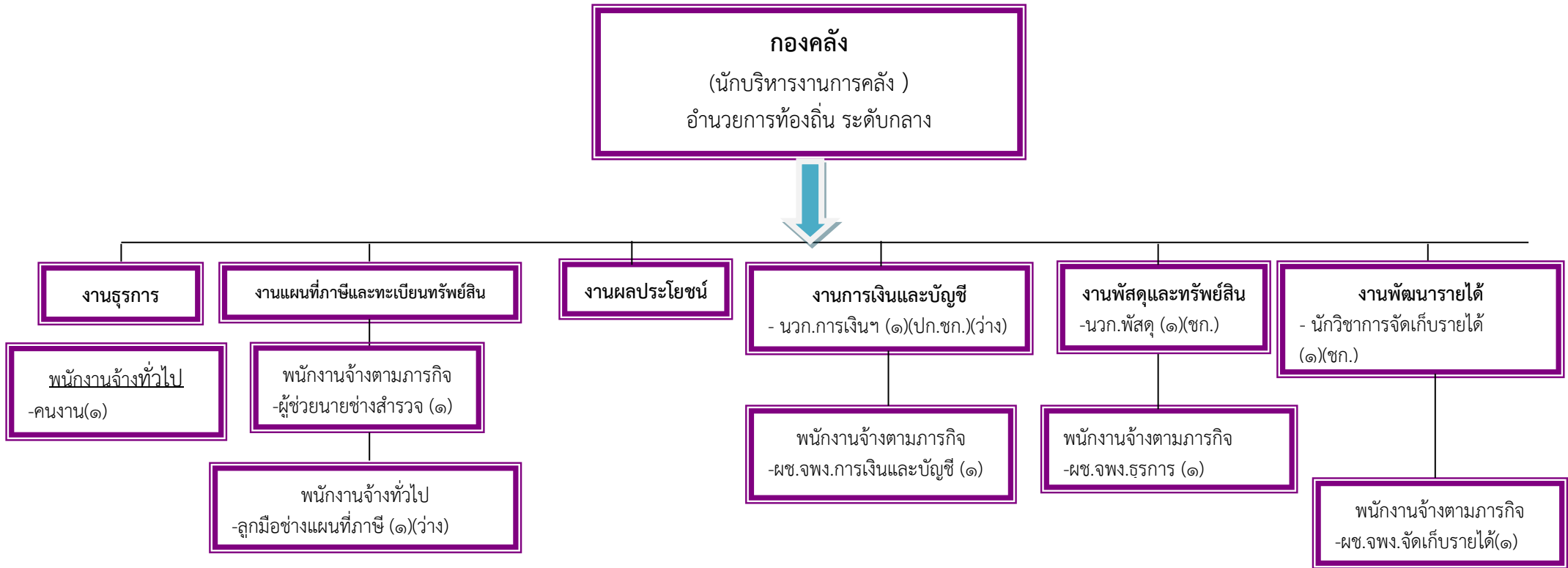
หัวหน้าสำนักปลัด (นักบริหารงานทั่วไป) (อำนาจการท้องถิ่น ระดับกลาง)

หัวหน้าฝ่ายอำนาจการ (นักบริหารงานทั่วไป) (อำนาจการท้องถิ่น ระดับต้น)



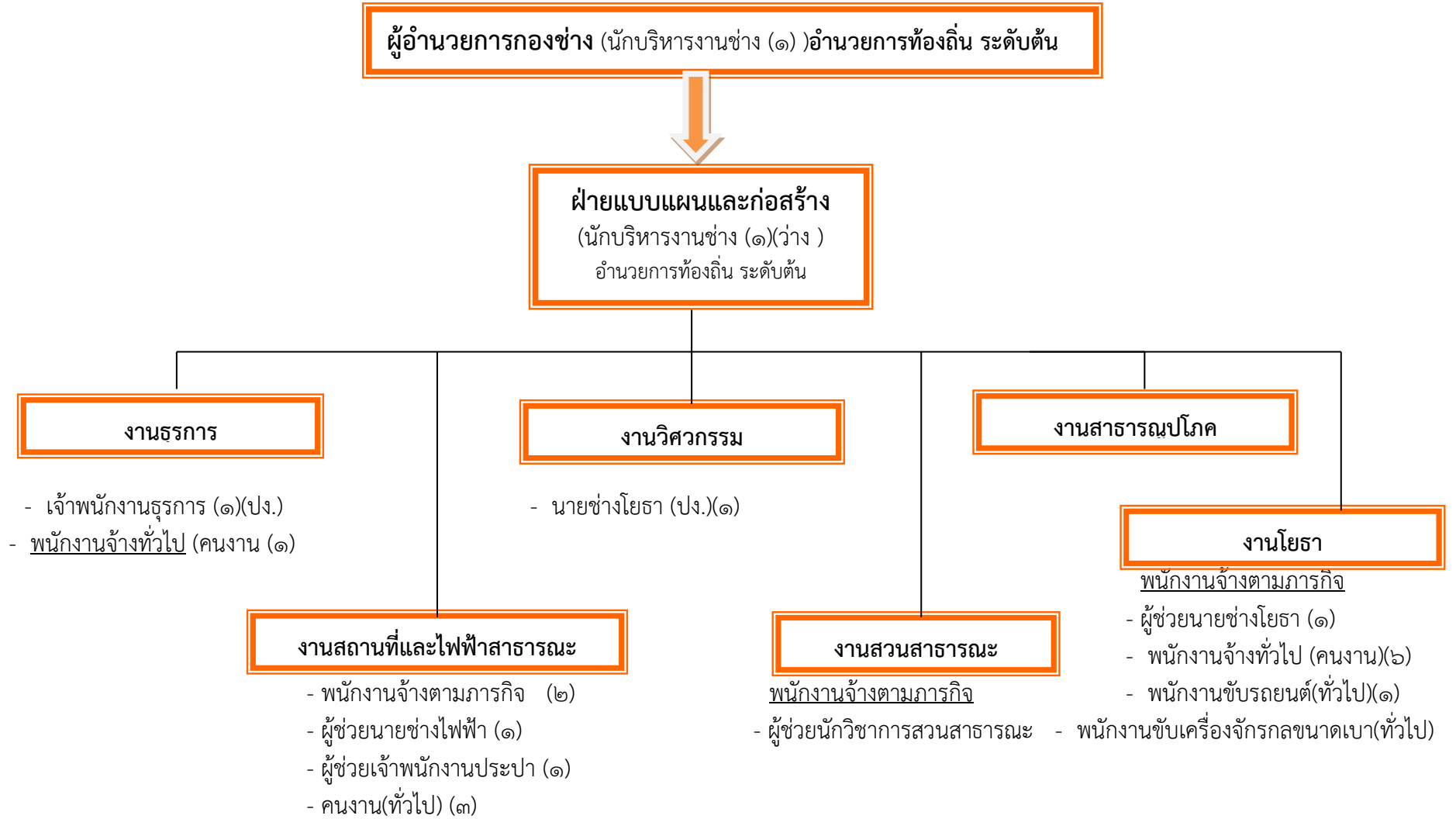
ระดับ	อำนาจการกลาง	อำนาจการต้น	ชำนาญการ	ปฏิบัติการ	ชำนาญงาน	ปฏิบัติงาน	ลูกจ้างประจำ	พนักงานจ้างภารกิจ	พนักงานจ้างทั่วไป
จำนวน	๑	๑	๔	๑	๓	-	๑	๑๐	๕

โครงสร้างของกองคลัง



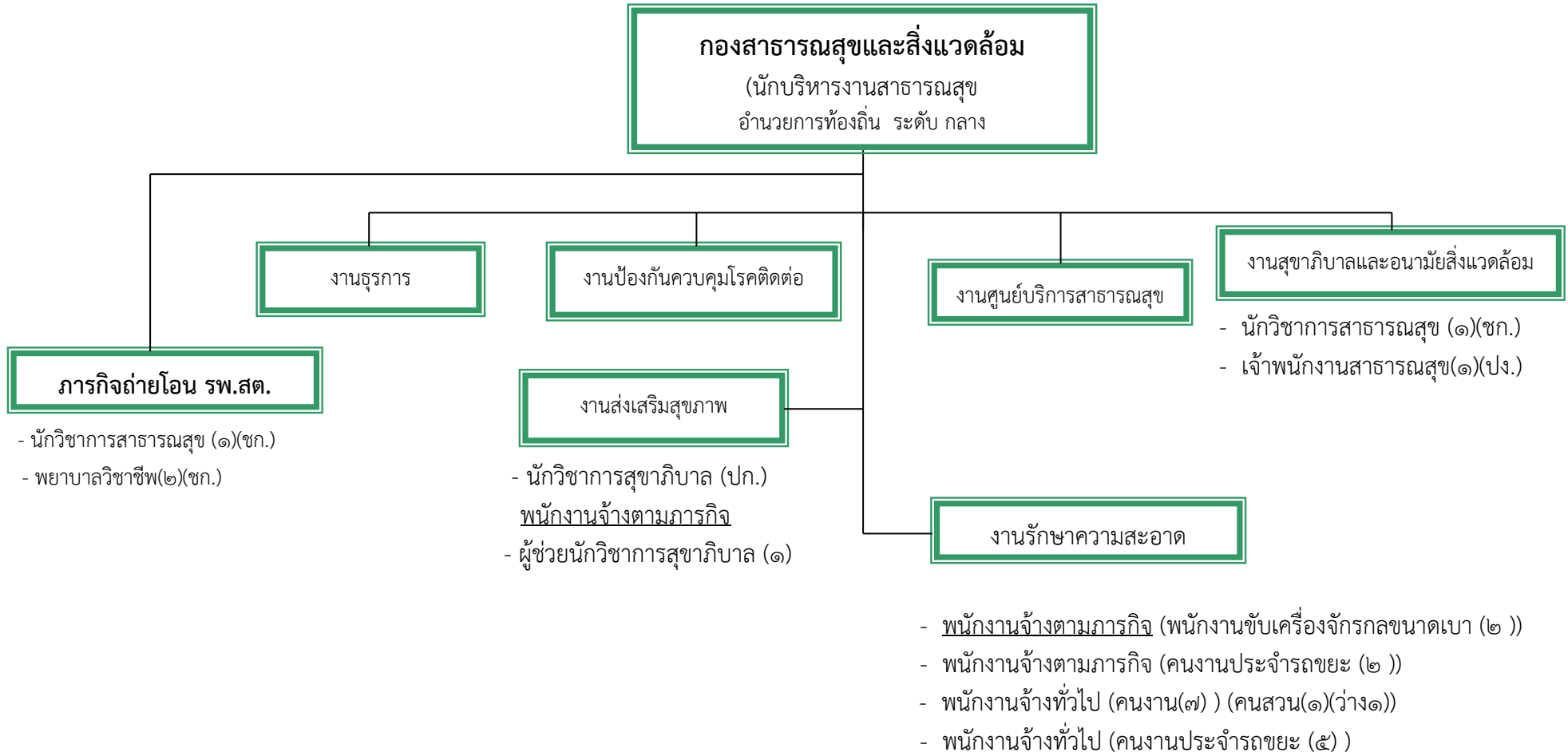
ระดับ	อำนาจการกลาง	ชำนาญการ	ปฏิบัติการ	ชำนาญงาน	ปฏิบัติงาน	ลูกจ้างประจำ	พนักงานจ้างภารกิจ	พนักงานจ้างทั่วไป
จำนวน	๑	๓	-	๑	-	-	๔	๒

โครงสร้างของกองช่าง



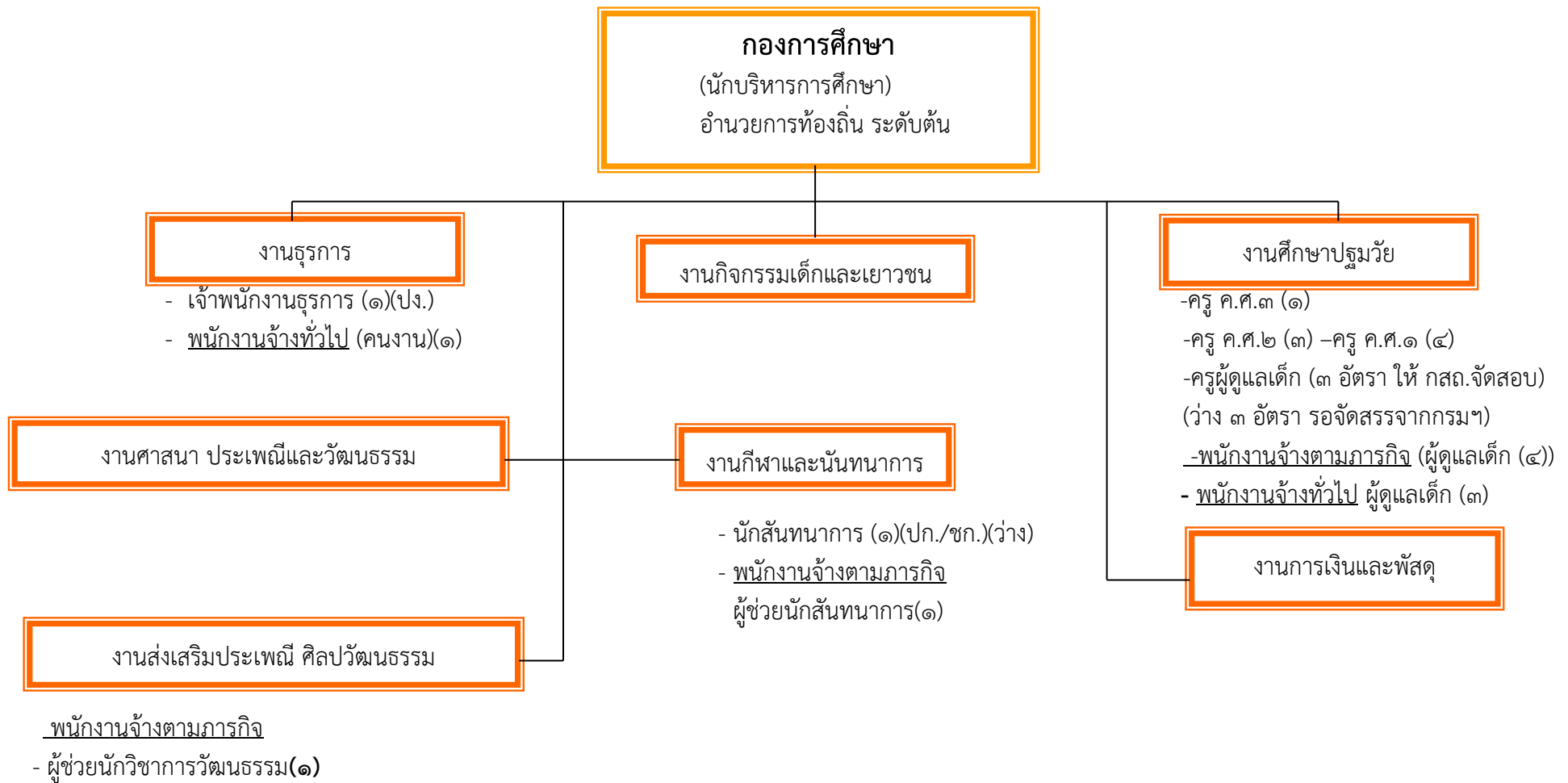
ระดับ	อำนาจการต้น	ชำนาญการ	ปฏิบัติการ	ชำนาญงาน	ปฏิบัติงาน	ลูกจ้างประจำ	พนักงานจ้างภารกิจ	พนักงานจ้างทั่วไป
จำนวน	๒	-	-	๑	-	-	๔	๑๑

โครงสร้างของกองสาธารณสุขและสิ่งแวดล้อม



ระดับ	อำนาจการกลาง	อำนาจการต้น	ชำนาญการพิเศษ	ชำนาญการ	ปฏิบัติการ	ชำนาญงาน	ปฏิบัติงาน	ลูกจ้างประจำ	พนักงานจ้างภารกิจ	พนักงานจ้างทั่วไป
จำนวน	๑	-	๒	๒	๑	๑	-	-	๓	๑๔

โครงสร้างของกองการศึกษา



ระดับ	ผู้อำนวยการต้น	ชำนาญการ	ปฏิบัติการ	ชำนาญงาน	ปฏิบัติงาน	ครู ค.ศ.๓	ครู ค.ศ.๒	ครู ค.ศ.๑	ครู ผดต.	พนักงานจ้างภารกิจ	พนักงานจ้างทั่วไป
จำนวน	๑	-	-	-	๑	๑	๓	๔	๑	๖	๔

โครงสร้างเทศบาลตำบลนาเยี่ย

ปลัดเทศบาล
(นักบริหารงานท้องถิ่น ระดับกลาง)

หน่วยตรวจสอบภายใน
งานจัดทำแผนการตรวจสอบภายในประจำปี
งานการตรวจสอบความถูกต้อง
(เอกสารการเงิน การบัญชี การรับการเงิน ทุกระดับ)
งานตรวจสอบการสรรหาพัสดุและทรัพย์สิน
งานตรวจสอบการทำประโยชน์จากทรัพย์สินของเทศบาล
งานตรวจสอบ ติดตามและการประเมินผลการดำเนินงานตามแผนงาน และโครงการ
งานวิเคราะห์และประเมินความมีประสิทธิภาพ ประหยัดคุ้มค่าในการใช้ทรัพยากรของส่วนราชการ
งานประเมินการควบคุมภายในของหน่วยตรวจสอบ
งานรายงานผลการตรวจสอบภายใน
งานบริการข้อมูล สถิติ

สำนักปลัดเทศบาล
(นักบริหารงานทั่วไป ระดับกลาง)

กองคลัง
(นักบริหารงานคลัง ระดับกลาง)

กองช่าง
(นักบริหารงานช่าง ระดับต้น)

((นักบริหารงานทั่วไป ระดับ ต้น)
หัวหน้าฝ่าย
๑.ฝ่ายอำนวยการ
หน.ฝ่ายอำนวยการ
(นักบริหารงานทั่วไป ระดับต้น)
งานบริหารทั่วไป
- งานธุรการ
- งานการเจ้าหน้าที่
งานทะเบียนราษฎร
งานป้องกันและบรรเทาสาธารณภัย
- งานนโยบายและแผน
งานนิติการ
- งานประชาสัมพันธ์
-งานสวัสดิการสังคม
งานสังคมสงเคราะห์
งานพัฒนาคุณภาพชีวิตเด็ก สตรี ผู้สูงอายุ และผู้ด้อยโอกาส
งานกิจการสภาเทศบาล
งานการพาณิชย์
งานการเลือกตั้ง

- งานธุรการ
งานแผนที่ภาษีและทะเบียนทรัพย์สิน
งานผลประโยชน์และกิจการพาณิชย์
งานการเงินและบัญชี
- งานพัสดุและทรัพย์สิน
- งานพัฒนารายได้

๑.ฝ่ายแบบแผนและก่อสร้าง
หน.ฝ่ายแบบแผนฯ
(นักบริหารงานช่าง ระดับต้น)
- งานวิศวกรรม
- งานสถาปัตยกรรม
- งานผังเมือง
- งานสาธารณสุข
- งานสวนสาธารณะ
- งานจัดสถานที่และการไฟฟ้า สาธารณะ
- งานธุรการ
- งานกิจการประปา

กองสาธารณสุขและสิ่งแวดล้อม
(นักบริหารงานสาธารณสุข ระดับกลาง)

- งานธุรการ
- งานสุขาภิบาลและอนามัยสิ่งแวดล้อม
- งานรักษาความสะอาด
- งานส่งเสริมสุขภาพ
- งานป้องกันควบคุมโรคติดต่อ
- งานศูนย์บริการสาธารณสุข

ภารกิจถ่ายโอน รพ.สต.นาเยี่ย

งานบริหารงานสาธารณสุข
งานบริหารงานทั่วไป
งานบริหารงานบุคคล
งานแผนงานยุทธศาสตร์สาธารณสุข
งานข้อมูลข่าวสารและสารสนเทศฯ
งานดูแลผู้ป่วยที่มีภาวะพึ่งพิง
งานอนามัยสิ่งแวดล้อมและอาชีวอนามัย
งานหลักประกันสุขภาพ
งานมาตรฐานและคุณภาพหน่วยบริการ
งานคุ้มครองผู้บริโภคด้านสาธารณสุข

งานส่งเสริมสุขภาพและป้องกันโรค
งานรักษาพยาบาล
งานส่งเสริมสุขภาพ
งานควบคุมป้องกันโรคไม่ติดต่อฯ
งานอนามัยโรงเรียน
งานส่งเสริมสุขภาพเด็ก ๐-๕ ปี
งานแผนงาน/โครงการ
งานแพทย์แผนไทย
งาน IC/๕ส
งานส่งต่อผู้ป่วย

กองการศึกษา
(นักบริหารการศึกษา ระดับต้น)

- งานธุรการ
งานศึกษาปฐมวัย
- งานส่งเสริมประเพณี ศิลปวัฒนธรรม
- งานกีฬาและนันทนาการ
งานศาสนา ประเพณีและวัฒนธรรม
- งานกิจกรรมเด็ก เยาวชน

งานเวชปฏิบัติครอบครัว
งานรักษาพยาบาล
งานอุบัติเหตุฉุกเฉิน/ภัยพิบัติ
งานห้องปฏิบัติการLab
งานเภสัชสาธารณสุข
งานส่งต่อผู้ป่วยอุบัติเหตุ
งานสุขศึกษา
งานสุขภาพจิตผู้ใหญ่
งานเวชปฏิบัติครอบครัวในชุมชน
งานฟื้นฟูสภาพ

โครงสร้างหน่วยตรวจสอบภายใน

